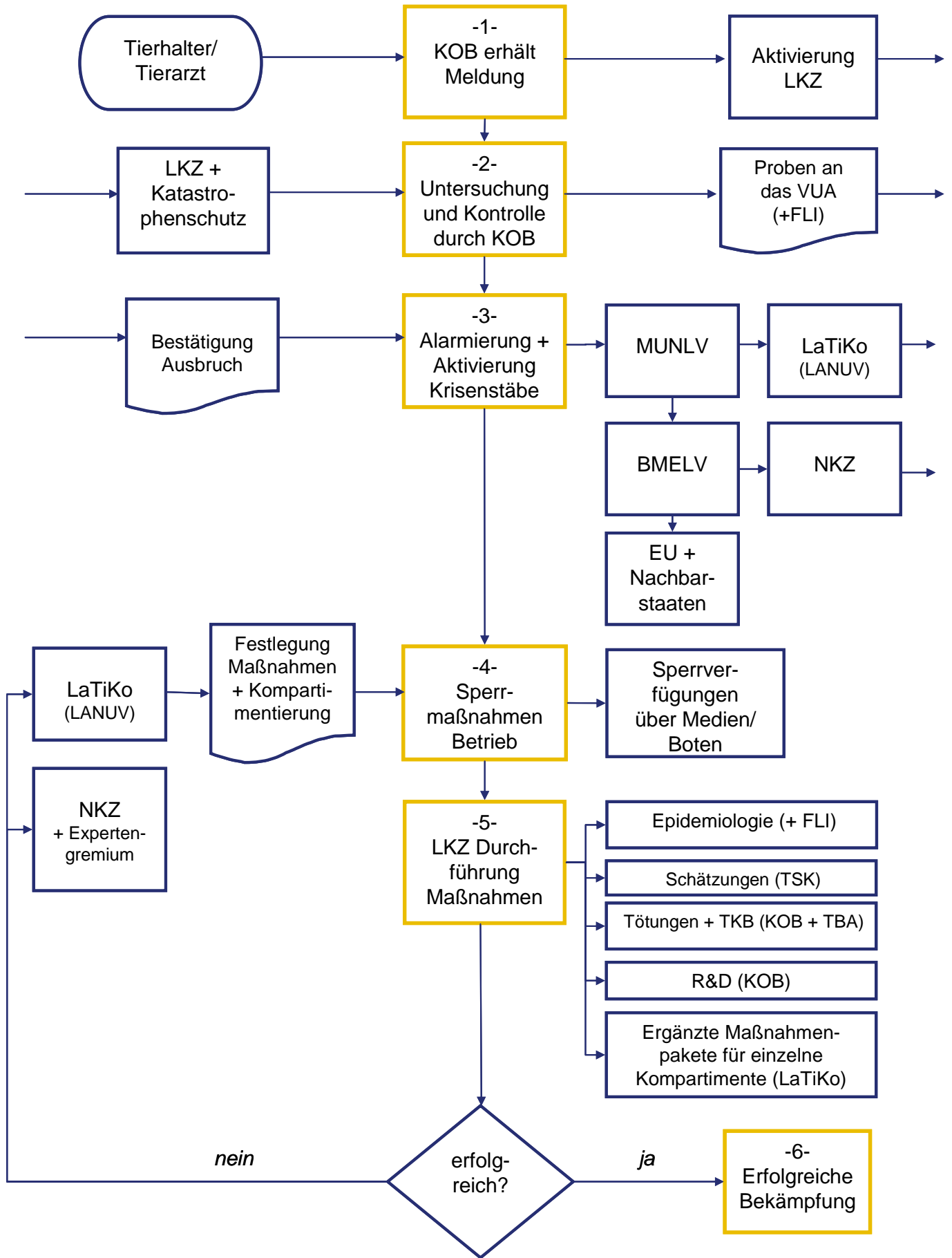


Legende:

AID = Algemene inspectiedienst [ <a href="http://www.aid.nl">www.aid.nl</a> ]
CIDC = Centraal Instituut voor Dierziekte Controle [ <a href="http://www.cidc-lelystad.nl">www.cidc-lelystad.nl</a> ]
CMD = Centraal Meldpunt Dierziekten
DCC = Departementaal Crisis Centrum
DR = Dienst Regelingen
GD = Gezondheidsdienst voor dieren [ <a href="http://www.gezondedieren.nl">www.gezondedieren.nl</a> ]
NCC = Nationaal Crisis Centrum
RCC = Regionaal Crisis Centrum
VIC = VWA Incident en Crisiscentrum
VWA = Voedsel en warenautoriteit [ <a href="http://www.vwa.nl">www.vwa.nl</a> ]

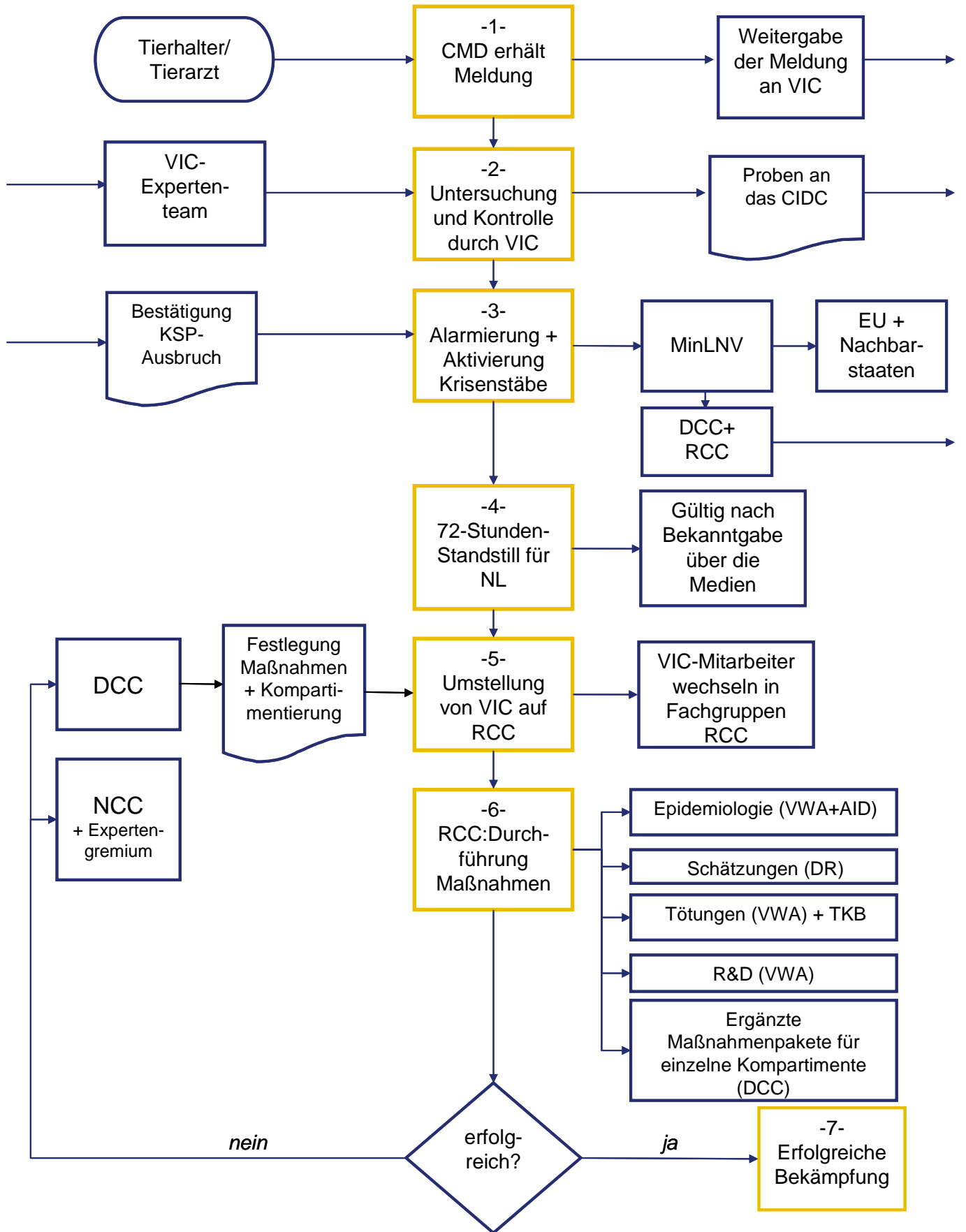
# Krisenplanung Nordrhein-Westfalen



## **Legende:**

<b>BMELV</b> =	Bundesministerium für Ernährung, Landwirtschaft und Verbraucherschutz
<b>EU</b> =	Europäische Union
<b>FLI</b> =	Friedrich-Löffler-Institut
<b>KOB</b> =	Veterinärämter der Kreisordnungsbehörden
<b>LANUV</b> =	Landesamt für Natur, Umwelt und Verbraucherschutz
<b>LaTiKo</b> =	Landes-Tierseuchenkontrollzentrum
<b>LKZ</b> =	Lokales Krisenzentrum
<b>MUNLV</b> =	Ministerium für Umwelt und Naturschutz, Landwirtschaft und Verbraucherschutz
<b>NKZ</b> =	Nationales Krisenzentrum
<b>R&amp;D</b> =	Reinigung und Desinfektion
<b>TBA</b> =	Tierkörperbeseitigungsanstalt
<b>TKB</b> =	Tierkörperbeseitigung
<b>VUA</b> =	Veterinäruntersuchungsamt

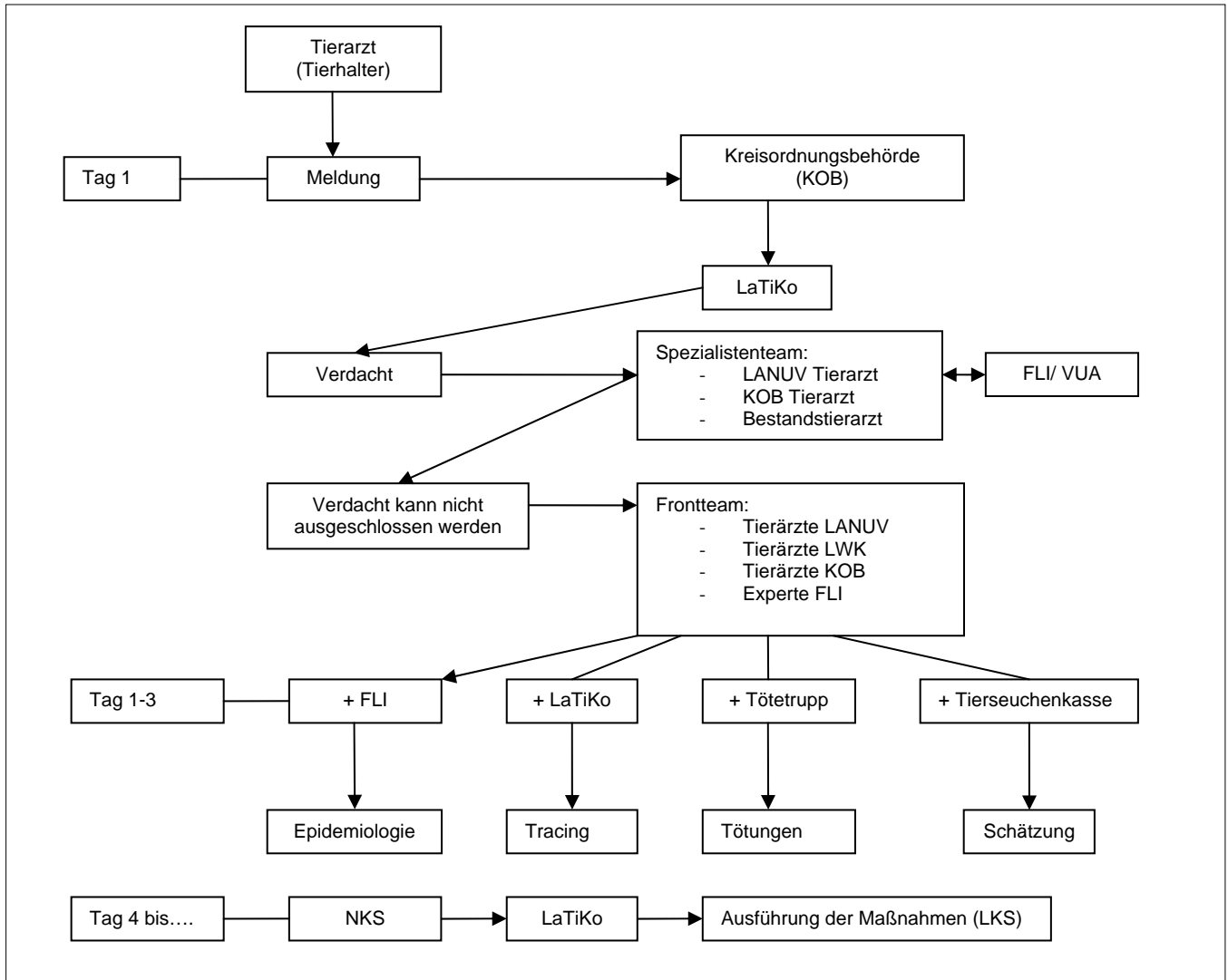
# Krisenplanung Niederlande



## Legende:

<b>AID =</b>	Algemene Inspectiedienst (Kontrollorgan des MinLNV)
<b>CIDC =</b>	Centraal Instituut voor Dierziektecontrole (Referenzlaboratorium)
<b>CMD =</b>	Centraal Meldpunt Dierziekten (Zentrale Meldestelle für Tierseuchen)
<b>DCC =</b>	Departementaal Crisis Centrum (Landeskrisen centrum)
<b>DR =</b>	Dienst Regelingen (Kostenstelle MinLNV)
<b>EU =</b>	Europäische Union
<b>MinLNV =</b>	Ministerie van landbouw, natuur en voedselkwaliteit
<b>NCC =</b>	Nationaal Crisis Centrum (Nationales Krisen centrum)
<b>R&amp;D =</b>	Reinigung und Desinfektion
<b>RCC =</b>	Regionaal Crisis Centrum (Regionales Krisen centrum)
<b>TKB =</b>	Tierkörperbeseitigung
<b>VIC =</b>	VWA Incident- en Crisis centrum (Permanentes Krisen centrum der VWA)
<b>VWA =</b>	Voedsel- en Waren autoriteit (Behörde für Lebensmittel- und Warenkontrolle)

## Das Landes-Tierseuchenkontrollzentrum (LaTiKo)



### Das LaTiKo hat folgende Aufgaben:

- Analyse des Seuchengeschehens sowie seiner Auswirkungen in seinem gesamten Verlauf und Bewertung der Maßnahmen vor Ort,
- Lagebewertung in Zeiten erhöhter Seuchengefahr,
- Sammlung und Aufbereitung von Fachinformationen,
- Koordination und Festlegung einheitlicher Seuchenbekämpfungsmaßnahmen in allen betroffenen Kreisen und kreisfreien Städten,
- Sicherstellung des ständigen und unverzüglichen Austausches von Fachinformationen zwischen dem nationalen Krisenzentrum beim Bundesministerium für Ernährung, Landwirtschaft und Verbraucherschutz (BMELV) und den Krisenstäben auf allen Ebenen,
- Empfehlungen für Maßnahmen, die über die reine Bewältigung der unmittelbaren Tierseuchenbekämpfung hinausgehen, wie Initiativen zur Änderung der bestehenden oder zur Schaffung neuer Rechtsgrundlagen im Hinblick auf die aktuelle Seuchenbekämpfung,
- Vorbereitung und Begleitung von Inspektionsreisen der EU,
- Beratung im Hinblick auf die Öffentlichkeitsarbeit,
- Planung der Labordiagnostik,
- Planung zur Sicherung der Entsorgung tierischer Nebenprodukte,
- Bearbeitung fachaufsichtlicher Fragestellungen mit Tierseuchenbezug und epidemiologische Unterstützung der Kreise und kreisfreien Städte,
- Unterstützung der Kreise und kreisfreien Städte bei der Lösung ihrer fachlichen Aufgaben und bei der Koordination der erforderlichen Ressourcen.